


XPC M1000 ou PC Home Cinema

Comme tout PC Media Center qui souhaite trôner dans votre salon, le silence est crucial. Il dispose d'une alimentation silencieuse de 150W qui fournit la configuration suivante (qui devrait produire moins de 25 dbA) en énergie:

- Processeur : Intel Pentium M 740 (1.73 GHz)
- Mémoire vive : 512 Mo de DDR-333
- Disque dur : 250 Go Serial ATA
- Graveur DVD±R/RW double couche
- Carte graphique : nVidia GeForce 6600 SE PCI-Express 16x
- Carte son : Creative SoundBlaster Live! 24 bit (7.1)
- Contrôleur réseau : 10/100/1000 Mbps
- Contrôleur Wi-Fi 802.11g
- Lecteur de cartes mémoire 8 en 1
- Connectique : 8x USB 2.0, Firewire, vidéo composite, S-Vidéo, SPDIF, VGA, DVI-I
- Deux ports PCI libres pour ajouter, par exemple, un tuner TV analogique ou TNT
- Clavier et souris sans fil
- Télécommande
- PowerDVD, Nero


extrait de l'offre "Barebones pour processeurs Intel"
Dual Core
SD31P

| | |
|---------------|-----------------------------------|
| Socket | LGA775 Pentium D (DualCore)... |
| Chipset | i945G |
| Mémoire | 2xDDR2 533/667 |
| graphique | intégré Intel GMA950 |
| Interface | 1xPCI E x16 + 1xPCI |
| Ethernet | 10/100/1000 |
| Alimentation | Silent X 350w |
| Disque | 4 SATAII(3GB/s) |
| autres | 4xUSB + 2 FireWire, lecteur 8en 1 |
| dimension | 33x22x21 |
| Périphériques | 1x5,25" + 3 x 3,5" |


Silence ! - Pentium M
SD11G5

| | |
|---------------|---------------------------|
| Socket | LGA479 pour Pentium M |
| Chipset | i915GM |
| Mémoire | 2xDDR2 400/533 |
| Interface | 2xPCI Express + 1 miniPCI |
| graphique | intégré Intel GMA900 |
| Ethernet | 10/100/1000 |
| Alimentation | externe 220w |
| Disque | ATA100+2x SATA |
| autres | 4xUSB + 2 FireWire |
| dimension | 31x20x19 |
| Périphériques | 1x5,25" + 3 x 3,5" |


Haute Tension
SB81P

| | |
|---------------|-----------------------------------|
| Socket | LGA775 |
| Chipset | i915G |
| Mémoire | 2xDDR 400 |
| Interface | 1xPCI E x16 + 1xPCI |
| graphique | intégré Intel GMA900 |
| Ethernet | 10/100/1000 |
| Alimentation | Silent X 350w |
| Disque | ATA100+SATA |
| autres | 4xUSB + 2 FireWire, lecteur 8en 1 |
| dimension | 33x22x21 |
| Périphériques | 1x5,25" + 3 x 3,5" |


Media Center
SB83G5M

| | |
|---------------|----------------------|
| Socket | LGA775 |
| Chipset | i915G |
| Mémoire | 2xDDR 400 |
| Interface | 1xPCI E x16 + 1xPCI |
| graphique | intégré Intel GMA900 |
| Ethernet | 10/100/1000 |
| Alimentation | Silent X 250w |
| Disque | ATA100+SATA |
| autres | 4xUSB + 2 FireWire |
| dimension | 31x20x19 |
| Périphériques | 1x5,25" + 2 x 3,5" |


BTX
SB86i

| | |
|---------------|--------------------------------|
| Socket | LGA775 |
| Chipset | i915G |
| Mémoire | 2xDDR 400 |
| Interface | 1xPCI E x16 + 1xPCI |
| graphique | intégré Intel GMA900 |
| Ethernet | 10/100/1000 |
| Alimentation | 275w |
| Disque | ATA100+SATA |
| autres | 4xUSB + 2 FireWire, format BTX |
| dimension | 38x22x21 |
| Périphériques | 1x5,25" + 2 x 3,5" |


Intégration
SB61G2V4

| | |
|---------------|---------------------------------|
| Socket | LGA478 |
| Chipset | i865G |
| Mémoire | 2xDDR 400/333 |
| Interface | 1xAGP8x/4x, 1 x PCI |
| graphique | intégré Intel Extreme Graphics2 |
| Ethernet | 10/100 |
| Alimentation | Silent X 250w |
| Disque | ATA100 + 2xSATA |
| autres | 4xUSB + 2 FireWire |
| dimension | 30x20x19 |
| Périphériques | 1x5,25" + 2 x 3,5" |





extrait de l'offre "Barebones pour processeurs AMD"

Performance & Style

ST20G5

Socket 939 pour AMD64, 64FX et 64X2
 Chipset Ati Radeon Xpress200/ULi1573
 Mémoire 2xDDR 400
 Interface 1xPCI E x16 + 1xPCI
 graphique Ati Radeon Xpress200
 Ethernet 10/100/1000
 Alimentation Silent X 240w
 Disque ATA133+SATA
 autres 4xUSB + 2 FireWire, Dual Display
 dimension 31x20x19
 Périphériques 1x5,25" + 2 x 3,5"



Pour Gamer

SN26P

Socket 939 pour AMD64, 64FX et 64X2
 Chipset nVidia nForce 4SLI
 Mémoire 2xDDR 400
 Interface 2xPCI E x16
 Ethernet 10/100/1000
 Alimentation Silent X 350w
 Disque ATA133+SATA
 autres 6xUSB + 2 FireWire, lecteur 8en 1
 dimension 33x21x22
 Périphériques 1x5,25" + 3 x 3,5"



Pour les plus exigeants

SN95G5V3

Socket 939
 Chipset nVidia nForce 3 250Gb
 Mémoire 2xDDR 400
 Interface 1xAGP8x + 1xPCI
 Ethernet 10/100/1000
 Alimentation Silent X 240 w
 Disque ATA133+SATA RAID
 autres 4xUSB + 2 FireWire
 dimension 31x20x19
 Périphériques 1x5,25" + 2 x 3,5"



Presque Parfait !

SN85G4V3

Socket 754
 Chipset nVidia nForce 3 250
 Mémoire 2xDDR 400
 Interface 1xAGP8x + 1xPCI
 Ethernet 10/100
 Alimentation Silent X 240 w
 Disque ATA133+SATA
 autres 4xUSB + 2 FireWire, 8en1, port //
 dimension 30x20x19
 Périphériques 1x5,25" + 2 x 3,5"



un bolide !

SN25P

Socket 939 pour AMD64, 64FX et 64X2
 Chipset nVidia nForce 4 ultra
 Mémoire 2xDDR 400
 Interface 2xPCI Express
 Ethernet 10/100/1000
 Alimentation Silent X 350w
 Disque ATA133+SATA
 autres 6xUSB + 2 FireWire, lecteur 8en 1
 dimension 33x21x22
 Périphériques 1x5,25" + 3 x 3,5"



abordable et fonctionnel

SK83G

Socket socket 754
 Chipset VIA K8M800 + Vt8237R+
 Mémoire 2xDDR 400/333
 Interface 1xAGP8x + 1xPCI
 Ethernet 10/100
 Alimentation 200 w
 Disque ATA133 + 2xSATA
 autres 4xUSB + 2 FireWire, TVout
 dimension 30x20x19
 Périphériques 1x5,25" + 2 x 3,5"



**Besoin de processeurs AMD ou Intel
 Consultez nous ou notre site web (www.sqp.fr)**

Creature



très bonne finition, design fluide, original, unique, reproduction claire, distorsion modeste, bonne tenue en puissance (satellites).

Le système **Creature II 2.1** de JBL restitue un son stéréo de haute qualité pour le plus grand plaisir des aficionados de films, de musique et de jeux vidéo.

Le JBL Creature II est un système de haut-parleurs au design très contemporain et épuré, restituant un son de haute qualité. Entièrement "plug-and-play", il est la preuve du fait que l'excellence acoustique et esthétique n'est pas forcément synonyme de matériel à prix haut de gamme.

Contrôleur du volume - un simple effleurement suffit pour augmenter/diminuer le volume, ou pour activer/désactiver le système. Creature II mémorise le dernier réglage du volume.

Puissance : Satellites - 9 watts par satellite

Caisson de basse - 27 watts



SoundStick



Tout le monde connaît, ou presque, les SoundSticks d'Harman/Kardon.

Brancher les SoundSticks II sur n'importe quelle source audio (ordinateur Mac ou PC, iPod, Walkman, etc.).

Le kit SoundSticks II a également été remis au goût du jour sur le plan technique, offre un son encore meilleur que le premier kit SoundStick et est désormais équipé d'un contrôle du volume.

Le meilleur du son et du design pour votre Mac !

Ce kit comprend 2 colonnes et un Subwoofer offrant un son exemplaire.

Puissance : 40 Watts RMS. Grâce à son interface mini-jack, le kit SoundSticks II peut être utilisé sur n'importe quel appareil équipé d'une prise mini-jack (lecteur MP3, iPod, ordinateur PC ou Mac, etc.).



Onstage



Station d'accueil musicale pour iPod Apple

Le design n'a plus de limite pour Harman/Kardon qui propose ce kit audio JBL OnStage compatible avec tous les modèles d'iPod (y compris l'iPod mini).

Notez qu'une entrée audio permet d'utiliser le JBL OnStage avec n'importe quel appareil audio équipé d'une sortie mini-jack (walkman, lecteur MP3, ordinateur, ...).

OnStage est équipé d'une sortie Dock ce qui vous permet de synchroniser votre iPod tout en laissant sur l'OnStage.

Le OnStage est équipé de 4 haut-parleurs Odyssey Neodymium, offrant une puissance de sortie de 6 watts/canal.



OnTour



Station d'accueil musicale pour iPod Apple

JBL On Tour fait son show : ce système audio portable est le compagnon idéal pour tous les lecteurs MP3, CDs et tous les ordinateurs.

Compact et léger, cet appareil offre un son très équilibré. Malgré sa petite taille, sa dynamique dans le rendu des graves et le respect des timbres dans les aigus s'avère particulièrement surprenante et séduisante.

A peine plus grand qu'un boîtier à lunettes, soit la taille de 2 iPods, il se loge et se transporte aisément à la maison, au bureau ou sur la route.

Avec sa coque et son pied coulissant intégré, sa couleur blanche nacré et ses lignes chromées, JBL On Tour apporte une touche de style et de design pour chaque intérieur.

JBL On Tour est compatible avec tous les lecteurs MP3 actuels et utilise la technologie d'amplification numérique pour une diffusion de la musique en continu.

coloris : blanc ou noir



Duet



Duet intègre une technologie TSR (Tangential Strain Relief) en instance de brevet pour ses haut-parleurs, qui instaure une meilleure reproduction dans les graves et minimise la distorsion grâce à une linéarité mieux contrôlée de l'excursion. L'aimant au néodyme offre plus de puissance et de sensibilité. Duet exploite également un concept propriétaire APG (Adverse Pressure Gradient) pour l'évent, qui permet d'améliorer significativement les performances dans le grave.



TuneBox

GRIFFIN
TECHNOLOGY

Speaker System for iPod shuffle

Un système sonore tout petit, facilement transportable, qui donnera du coffre (enfin, 2x2 Watts) au bâtonnet musical d'Apple (où à tout autre baladeur d'ailleurs) et qui permet aussi de le recharger.
Le TuneBox sait être discret, tout blanc qu'il est



AirClick

GRIFFIN
TECHNOLOGY

Remote Control for Mac, PC, iPod and iPod mini

L'AirClick Receiver pour iPod s'enfiche sur le dessus de votre iPod et permet de commander, télécommande en main, les fonctions de base de votre lecteur MP3 : lecture, pause, prochaine ou précédente chanson et volume.
Pas d'infrarouge, c'est la technologie RF qui est mise à contribution, offrant une distance de fonctionnement proche des 20 mètres !



mm22

Logitech

Logitech® mm22 Portable Speakers for iPod

Profitez de votre musique à la maison et sur la route. Il suffit de connecter les haut-parleurs à l'iPod ou à tout autre lecteur numérique pour apprécier votre musique où vous voulez.
Les haut-parleurs portables mm22 fonctionnent au choix avec des piles ou avec l'adaptateur secteur, ils se plient pour le transport dans un étui de voyage luxueux et à coque solide qui permet également de ranger les câbles et qui se révèle aussi portable que l'iPod lui-même. Avec un son remarquablement puissant et une taille compacte, ce sont les compagnons parfaits de votre iPod ou de votre lecteur numérique.



mm50

Logitech

Logitech® mm50 Portable Speakers for iPod

Profitez de 10 heures d'audio exceptionnel grâce à votre iPod! Graves optimisés et distorsions minimisées avec une pile au lithium-ion rechargeable incorporée.
Jouissez désormais d'une expérience audio envoûtante, même en déplacement, grâce à des graves et un système audio de haute qualité.
Les piles rechargeables au lithium-ion ont une autonomie de 10 heures et permettent de recharger simultanément le système de haut-parleurs et la batterie de l'iPod.
Son étui de transport personnalisé permet également de conserver un son exceptionnel, quel que soit l'endroit.



HeadPhones

Logitech

Logitech® Wireless Headphones for iPod

Ecoutez votre musique avec classe.
Aucun fil! Le casque sans fil de Logitech pour iPod™ bénéficie de la technologie de pointe AFH Bluetooth™ (saut de fréquence adaptatif) pour un audio sans interférence et clair comme du cristal. La technologie sans fil numérique offre une portée de plus de 9 mètres, et les piles rechargeables permettent jusqu'à 8 heures d'utilisation en continu. Le casque inclut des commandes iPod™ intégrées pour régler le volume, la lecture, les pauses ou la sélection des pistes sans même toucher l'iPod. Le casque sans fil Logitech pour iPod avec adaptateur sans fil s'accroche à votre iPod™ ou iPod mini™. Facile: chargez, branchez, et jouez.



Housses

TUCANO

Housses pour iPod

Cette housse très stylée apportera immédiatement une touche très mode française à votre iPod ! N'hésitez pas à utiliser plusieurs styles pour coller à votre humeur - ou à votre garde-robe.
Création exclusive Tucano, cette housse iPod épouse parfaitement votre iPod, comme une robe sur mesure. Et tout comme un habit parfaitement réalisé, il permet d'être libre de ses mouvements - accès libre à la molette tactile cliquable, au port dock, et au connecteur stéréo et bien sûr, au bouton hold.



IceTune

macally™

Haut-parleurs stéréo et chargeur pour iPod/iPod mini/iPod photo

Le haut-parleur stéréo et chargeur Macally IceTune pour iPod (3G, 4G, photo et mini) vous permettent de partager vos morceaux favoris avec vos amis ! Grâce à sa conception intelligente, vous pouvez empiler les haut-parleurs ou bien les placer côte à côte.

- Haut-parleurs stéréo avec socle de chargement d'iPod intégré
- Conçu pour tous les iPod™, iPod mini™, iPod photo™ avec connecteur d'ancrage 30 broches
- Prise d'entrée ligne stéréo 3,5 mm permettant de raccorder des lecteurs MP3 et CD, des ordinateurs de bureau et portables
- Conception empilable permettant un gain d'espace substantiel
- Interrupteurs de marche/arrêt et de volume aisément accessibles
- Eclairage ambiant bleu tamisé pour optimiser votre expérience d'écoute musicale



BlueWave

macally™

Casque sans fil et adaptateur Bluetooth pour iPod existe pour iPod Shuffle (ref :MTUNE)

Goûtez au plaisir de la musique stéréo sans fil sur votre iPod grâce à la technologie Bluetooth

- Couplage automatique entre le casque et l'adaptateur Bluetooth
- Envoyez la musique de l'iPod au système stéréo et utilisez votre iPod comme télécommande
- Pliable pour un rangement aisé et une portabilité maximale
- Interrupteur de marche/arrêt, témoin LED et bouton de réglage du volume
- Fonctionne avec tous les iPod, les ordinateurs activés pour Bluetooth (soit intégrés, soit avec un adaptateur Bluetooth)** et les périphériques doté d'une prise audio stéréo 3,5 mm
- Inclut un casque et un adaptateur Bluetooth, 4 piles AAA, câble audio RCA et un guide de l'utilisateur



Logitech® Cordless Desktop®

MX™ 5000 Laser

Le premier desktop intelligent au monde. Clavier sans fil avec écran intégré, souris laser rechargeable MX™ et hub Bluetooth® sans fil avec technologie SecureConnect™.

- Clavier avec affichage LCD
- Commandes média sensibles au toucher
- Compatible Windows Media Center Edition 2005
- Synchronisation d'un simple bouton pour téléphone Bluetooth
- Souris laser MX™ rechargeable
- Gestion intelligente de l'énergie



Logitech® diNovo™ Cordless

Desktop® for Notebooks

Design primé. Flexibilité totale. Quel que soit le type d'ordinateur que vous utilisez le plus fréquemment (PC ou portable), vous bénéficiez de conditions de travail des plus confortables, d'une conception élégante, d'une flexibilité modulaire et des prouesses remarquables du sans fil. Aucun autre système ne présente une telle flexibilité.

- Commandes multimédia & Touches de raccourci
- Calculatrice et affichage de l'heure, de la date et de la température
- Socle de bureau pratique pour le minirécepteur
- Mini récepteur USB



Logitech® V250 Cordless

Mouse and Number Pad

Déchaînez les possibilités de votre ordinateur portable et facilitez-vous son utilisation. Avec leur design élégant et novateur, la souris V250 sans fil et son pavé numérique sont faciles à ranger et transporter et affichent un ensemble de fonctions fait pour améliorer l'utilisation de votre ordinateur portable.

- Voyager intelligemment et éliminez le bazar des câbles grâce au récepteur USB sans fil
- Pavé numérique élégant et intelligent
- Gestion de la consommation
- Moteur optique tout terrain



Logitech MX™ 610 Laser

Cordless Mouse

La première souris intelligente au monde. Se désactive, s'active et s'éteint à l'unisson de votre ordinateur pour une gestion intelligente de l'alimentation.

- La première souris intelligente au monde !
- Sans fil, 2,4 GHz – portée 5X plus grande
- Désactivation automatique
- Bouton de notification Email et MI
- Suivi laser très performant
- Tilt Wheel Plus Zoom™
- Contrôles de volume, Précédente/Suivante



Macally



iKey5Combo

Combinée clavier fin/souris optique USB

La solution combinée clavier/souris optique de jeux USB Macally iKey5Combo constitue le choix idéal pour les utilisateurs Mac. désireux d'acquérir un clavier et une souris alliant confort, qualité et prix !

- Clavier USB fin à 105 touches
- Commandes d'éjection de CD et de volume, et bouton de marche/arrêt
- 2 ports USB intégrés à l'arrière du clavier
- Souris optique - 3 boutons entièrement programmables et roulette de défilement
- Interrupteur de résolution optique de 800 ou 1 600 ppp
- Optimisée pour des jeux à une résolution de 1 600 ppp
- Gestion intelligente de l'énergie



Macally



Clavier/souris Bluetooth

Combinée clavier fin/souris optique technologie Bluetooth

La solution combinée clavier/souris optique de jeux BTCombo Macally constitue le choix idéal pour les utilisateurs Mac. désireux d'acquérir un clavier et une souris alliant confort et techno !

- Clavier à 105 touches technologie sans fil Bluetooth
- Commandes d'éjection de CD et de volume, et bouton de marche/arrêt
- Souris optique - 3 boutons entièrement programmables et roulette de défilement -technologie sans fil bluetooth



Logitech® QuickCam®**Fusion™**

Images de qualité supérieure. Capteur à 1,3 million de pixels réels avec la technologie RightLight™.

Logitech® QuickCam Fusion est une caméra Web haut de gamme produisant des images de 1,3 million de pixels, de la vidéo de qualité supérieure et de l'audio d'une clarté exceptionnelle, sans écho.

- Capteur à 1,3 million de pixels réels avec la technologie RightLight™
- Microphone intégré avec la technologie RightSound™
- Compatible avec Logitech Video Effects
- Haut débit USB 2.0
- Déformation réduite, champ de vision ultra étendu

**Logitech® QuickCam® for****Notebooks Pro**

Vidéo nomade.
Performance vidéo mobile inégalable - Aussi petite qu'une clé de maison!

La caméra QuickCam® for Notebooks Pro offre des images à 1,3 million de pixels véritables, une qualité vidéo supérieure, un audio sans écho et es taussi grosse qu'une clé de maison ordinaire.

- Capteur de 1,3 million de pixels véritables Technologie RightLight™ Performance vidéo supérieure en éclairage faible.
- Microphone intégré avec la technologie RightSound™
- casque • Etui de transport

**Tucano****Housse portable**

Fabriquée en néoprène (le matériau utilisé pour la plongée sous-marine), la housse "Second Skin" s'ajuste parfaitement aux dimensions des portables" qu'elle protège des éraflures et des chocs.

Cet étui est destiné à l'utilisateur du PowerBook ou portable PC qui ne souhaite, ou qui n'a pas besoin d'utiliser une sacoche traditionnelle. Il est idéal pour transporter votre PowerBook d sac à dos, une valise, un sac ou tout simplement à la ma

**Tucano****Sacoche**

Inspiré par les sacoches traditionnelles des postiers, ce sac à l'allure sportive allie la douceur à la robustesse, et convient parfaitement aux iBook 14" et PowerBook 15".

- Fourreau rembourré avec lanière Velcro pour le maintien de l'ordinateur.
- Grande poche interne pour accessoires et documents.
- Poche externe compartimentée, avec fermeture éclair, pour accessoires et iPod.
- Bandoulière ajustable.
- Extérieur en nylon argenté brillant ; intérieur en caoutchouc antidérapant.

**Tucano****housse pour écrans LCD**

Housse de protection pour écran

- Apple Cinema Display 15"
- Apple Cinema Display 20"
- Apple Cinema Display 23"
- Apple Cinema Display 30"
- iMac G5 17" et écran LCD 17"
- iMac G4 15" et écran LCD 15"

**Tucano****Chemise**

Chemise fine de très bel aspect pour iBook & Powerbook réalisé dans un matériau durable et résistant à l'eau.

Protège votre ordinateur des éraflures et des coups. L'intérieur du compartiment destiné à l'ordinateur absorbe les chocs et est doublé de nylon de couleur argenté/noir ou orange

Une pochette supplémentaire externe repliable est disponible comme accessoire.

Bandoulière avec clip de fixation rapide incluse. Les poignées peuvent être rentrées pour préserver l'aspect "notebook".

**Tucano****étui iPod**

Cette housse très stylée apportera immédiatement une touche très mode française à votre iPod ! N'hésitez pas à utiliser plusieurs styles pour coller à votre humeur - ou à votre garde-robe.

Création exclusive Tucano, cette housse iPod épouse parfaitement votre iPod, comme une robe sur mesure. Et tout comme un habit parfaitement réalisé, il permet d'être libre de ses mouvements – accès libre à la molette tactile cliquable, au port dock, et au connecteur stéréo et bien sûr, au bouton hold....

**Tucano****sac à dos**

Cet élégant sac à dos, à la fois solide et léger, est capable de transporter tous les modèles de portables jusqu'au PowerBook 17 pouces. Glissez-y votre ordinateur et découvrez tous les recoins dont il regorge, à l'intérieur comme à l'extérieur. . . existe en noir e, bleu et rouge



Mac X800XT



ATI X800XT Mac Edition AGP Pro avec 256 Mo DDR3

La Radeon X800 XT double les performances par rapport à la génération précédente donnant aux possesseurs de Power Mac G5 une solution graphique imbattable qui supporte les hautes résolutions des moniteurs tels que l'écran de 30" Cinema HD d'Apple" déclare ATI.

Cette carte très haut de gamme s'adresse à la fois aux joueurs, et aux professionnels utilisant des applications de créations de contenu.

- pour G5 uniquement
- interface AGP Pro 8x , 256 Mb DDR-3, double affichage, connecteur 1 ADC + 2xDVI (adaptateur DVI/VGA fourni) _ boîte retail avec driver



Mac Radeon 9800Pro



ATI Radeon 9800Pro Mac Edition AGP ou PCI Express

Par son rendu 3D inégalé, ses effets visuels en temps réel élaborés et sa qualité d'image sans pareille, la carte Radeon 9800 Pro porte les graphismes vers de nouveaux sommets.

Ses technologies évoluées (SMARTSHADER 2.0) permettent de profiter d'effets de qualité vidéo au sein d'applications et de jeux 3D de nouvelle génération. Épaulée par une confortable mémoire de 256 Mo, la carte Radeon 9800 Pro gère les textures volumineuses des derniers jeux et applications graphiques, restituant une impressionnante qualité d'image sans sacrifier les performances 3D.

- deux modèles : interface AGP Pro 8x ou PCI Express
- 256 Mb DDR
- double affichage, 2x DVI
- compatible Mac® OS 10.2.8 et +



Mac Radeon 9600Pro



ATI Radeon 9600Pro Mac Edition AGP ou PCI Express

La Radeon 9600 Pro est disponible avec une interface compatibles AGP 4x/8x ou PCI Express pour les tout derniers Apple PowerMac G5 Dual Core.

Elles disposent de 256 de mémoire interfacée en 128 bits et supporte le fameux écran 30" d'Apple.

La version AGP est compatible avec les PowerMac G4 (équipés de bus AGP) et G5, ainsi que... sur PC, une grande première pour ATI qui arrive enfin à commercialiser une carte compatible sur les deux plateformes.

- interface AGP ou PCI Express, mémoire 256 Mb
- double affichage, 2x DVI (connexion 30" Apple et une résol. maxi. de 2560x1600.)
- compatible Mac® OS 10.2.8 et +



Mac Radeon 9200



ATI Radeon 9200 Mac Edition PCI avec 128 Mo.

Grâce à sa souplesse au niveau des configurations d'affichage, à la diversité des connexions possibles et à sa mémoire SDRAM DDR de 128 Mo, la carte graphique PCI Radeon 9200 Mac Edition est idéale pour les tâches des applications multimédia exigeantes et les jeux intensifs.

Configurations flexibles pour l'affichage sur deux écrans à des résolutions atteignant jusqu'à 2 048 x 1 536 pixels. L'utilisation de VERSAVISION permet la rotation de l'affichage accélérée matériellement - jusqu'à 180 degrés. La mémoire SDRAM DDR de 128 Mo procure des graphismes stupéfiants pour les jeux et applications de nouvelle génération.

- Mac OS 9.2.2, X 10.2.8, 10.3.3 ou ultérieur
- 128Mb DDR, interface PCI
- connecteur DVI + VGA + S-video(sortie TV out)



X1000



La famille Radeon X1000 d'ATI offre de nouveaux niveaux de performance et de qualité d'image pour toutes les catégories de prix

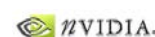
La nouvelle famille dispose d'un GPU pour chaque type d'utilisation. Les joueurs de compétition et les passionnés recherchant le nec plus ultra choisiront le Radeon X1800 - le processeur graphique le plus rapide au monde.

L'architecture prend également en charge la technologie Avivo™, assurant des images haute fidélité vibrantes de réalisme et une lecture vidéo conformes aux dernières des normes vidéo Haute Définition. Pour ceux qui découvrent tout juste l'univers du jeu ou ceux qui sont plus intéressés par l'édition de photos et de vidéos, le Radeon X1600 offre la meilleure qualité d'image qui soit, pour l'édition et la lecture haute-fidélité. Pour ceux qui aimeraient bénéficier de toutes les fonctionnalités et capacités des Radeon X1800 et Radeon X1600 mais dont le budget est limité, le Radeon X1300 leur donnera entière satisfaction.

Sapphire Radeon X1800XL 256 MB PCI-Express



G7800 GTX



La famille GeForce 7 7800 GTX

Avec les nouveaux processeurs graphiques (GPU) NVIDIA® GeForce™ 7800, la conception des cartes graphiques 3D fait un bond en avant considérable. Ces GPU allient une puissance inégalable aux technologies sophistiquées indispensables pour se défoncer avec les derniers jeux.

Avec un GPU GeForce 7800, votre PC vous offrira des vitesses fulgurantes doublées d'une qualité d'image exceptionnelle, qui vous feront vivre des sensations sans limites.

Caractéristiques :

- Core : 430 MHz
- 24 pixel pipelines - 8 vertex shaders
- Shader Model 3.0
- Moteur NVIDIA® CineFX™ 4.0
- Textures 64-bit
- Interface mémoire GDDR3, 1.4 ghz GDDR3, 256MB of RAM
- Technologie NVIDIA® UltraShadow™ II

Carte graphique interface PCI Express 16x, processeur nVidia geforce 7 7800 GTX, 256 MB DDR3, 2 x DVI, TV In et out (ViVo)



cartes graphiques PC processeurs ATI

nVidia



LCD 17 & 19"

SAMSUNG

moniteur LCD couleur blanc nacré...très tendance... idéal pour le monde Mac...

le must pour les "gameurs et graphistes"

Nouvelle génération d'écran LCD associant le design et la performance :

- Ecran LCD TFT
- résolution : 1280x1024 à 75Hz
- luminosité : 300cd/m²
- Contraste : 700:1
- tps de rep : 4ms
- angle de vision : 160°H/V
- garantie : 3 ans sur site

- 17" SA-760BF
- 19" SA-960BF



LCD 17 & 19"

PHILIPS

LCD 190P6 équipé d'une dalle SXGA avec temps de réponse de 8ms

Superbe affichage grand écran pour vos tâches professionnelles

Les professionnels tels que vous pouvez doper leur productivité grâce au 190P6 : LightFrame™ et Perfect Panel offrent des performances grand écran exceptionnelles, une productivité accrue grâce à la gestion du parc informatique à distance, une ergonomie évoluée et une conception sans plomb.

- Ecran LCD TFT
- résolution : 1280x1024 à 75Hz
- luminosité : 250cd/m²
- Contraste : 600:1
- tps de rep : 8ms
- angle de vision : 160°H/V
- VGA & DVI + Hub USB2.0
- garantie : 3 ans sur site

19" réf PH-190P6EG (gris) ou P6ES (silver/argent)



LCD 20 & 21"

SAMSUNG

design et performance, signé samsung

Le Samsung SyncMaster 214T est un écran de 21 pouces au design épuré destiné aux joueurs ou aux professionnels. Grâce à sa diagonale de 21 pouces et à son temps de réponse très bas (8ms), cet écran fera le bonheur de tous ceux qui recherchent un écran de très haute qualité pour les applications les plus exigeantes. Le SyncMaster 214T offre de nombreuses fonctionnalités, en plus d'une qualité d'image irréprochable, telles que MagicTune, MagicBright, MagicColor Pro et MagicRotation ainsi que la possibilité d'afficher l'écran en portrait ou en paysage.

moniteur 21" LCD TFT - 1600x1200 à 75 Hz - 300cd/m² - 900:1 - tps de rep <8ms - 178°H/V - Pivot - DVI (réf SA-214T)

écran LCD 20" a-si TFT/PVA - 1600x1200 à 75 Hz - 250cd/m² - 700:1 - tps de réponse < 16ms - 170°H/V - DVI (ref SA-204TS)



LCD 20"

PHILIPS

Moniteur 16/9 LCD WSXGA 20"

Le choix idéal pour améliorer la productivité

Dopez votre productivité grâce à l'affichage numérique. De conception sans plomb, le moniteur 200W6 à écran large offre un affichage de qualité supérieure, un angle de vision étendu, ainsi que la possibilité de gérer le parc informatique à distance grâce au système SmartManage.

Performances incroyables

- WSXGA, 16/9, résolution de 1 680 x 1 050 pour un affichage plus net
 - Temps de réponse de 16 ms pour un rendu parfait des images en mouvement
 - Angle de visualisation étendu jusqu'à 176°
 - La double entrée VGA et numériques DVI
- réf PH-200W6CS (silver/argent)



LCD TV

SAMSUNG

Choisissez un écran LCD avec tuner TV intégré

L'écran multifonction 24" TFT sait presque tout faire: moniteurs pour PC et TV à la fois, les TFT SyncMaster de la série MP renferment du multimédia pur. Le nouveau SyncMaster 242MP est équipé par exemple, en standard, d'un tuner TV et d'un tuner radio, ainsi que d'enceintes stéréo son Dolby. Avec en plus une luminosité et un taux de contraste élevés (1000:1), il va vous éblouir.

- Dalle a-si TFT/PVA
- Luminosité : 500 cd/m²
- Contraste : 1000:1
- Multi-sources et numérique
- Mode PIP (incrustation d'images)
- Tuner TV intégré
- Fonction radio
- Magic Bright
- garantie : 3 ans sur site
- existe en 17" (AS-710Mp et 730MP) et 19" (SA-930MP)

Egalement disponible toute la gamme Plasma Samsung



LCD 23"

PHILIPS

Moniteur 16/9 LCD WUXGA 23" 230W5BS/00

La solution pour doper la productivité

La productivité est la clé du succès, et les entreprises intelligentes l'ont bien compris. Voilà pourquoi elles choisissent le moniteur Philips 230W5. Grâce à sa fonction de gestion à distance SmartManage, il répond parfaitement aux exigences des applications d'affichage multifonction sur grand écran.

Performances incroyables

- WUXGA, format large, résolution de 1 920 x 1 200 pour un affichage plus net.
- Temps de réponse rapide pour un rendu parfait des images en mouvement
- Angle de visualisation étendu jusqu'à 176°
- La double entrée signaux analogiques VGA et numériques DVI



Scanners à main - Laser

**Scanner retail filaire - Multi-usages
pistolet Laser 635 mm**

**moteur Symbol SE-1200HP
hautes performances
livré avec un câble de votre choix
(USB, PS2, série, ADB)**

- technologie : Laser Symbol SE-1200HP
- type : Pistolet
- distance de lecture : jusqu'à 760 mm
- largeur de lecture maxi : jusqu'à 635 mm
- environnement : tous usages

- avec câble PS2 - réf : BCL65SHP-PS2
- avec câble USB - réf : BCL65SHP-USB
- avec câble ADB - réf : BCL65SHP-ADB
- avec câble série - réf : BCL65SHP-SERIE
- Pistolet seul - réf : BCL65SHP



Scanners à main - Laser

**Scanner retail filaire - Multi-usages
pistolet Laser 762 mm**

**moteur Symbol SE-1200WA
grans angles
livré avec un câble de votre choix
(USB, PS2, série, ADB)**

- technologie : Laser Symbol SE-1200WA
- type : Pistolet
- distance de lecture : jusqu'à 380 mm
- largeur de lecture maxi : jusqu'à 762 mm
- environnement : tous usages

- avec câble PS2 - réf : BCL65SWA-PS2
- avec câble USB - réf : BCL65SWA-USB
- avec câble ADB - réf : BCL65SWA-ADB
- avec câble série - réf : BCL65SWA-SERIE
- Pistolet seul - réf : BCL65SWA



Scanners à main - Laser

**Scanner retail filaire - Multi-usages
pistolet Laser 245 mm**

**moteur Metrologic 4110
livré avec un câble de votre choix
(USB, PS2, série, ADB)**

- technologie : Laser metrologic 4110
- type : Pistolet
- distance de lecture : jusqu'à 200 mm
- largeur de lecture maxi : jusqu'à 245 mm
- environnement : tous usages

- avec câble PS2 - réf : BCL90M-PS2
- avec câble USB - réf : BCL90M-USB
- avec câble ADB - réf : BCL90M-ADB
- avec câble série - réf : BCL90M-SERIE
- Pistolet seul - réf : BCL90M



Scanners à main - CCD

**Scanner retail filaire - Multi-usages
pistolet CCD 89 mm**

**Aussi bon qu'un laser de moyenne gamme
livré avec un câble de votre choix
(USB, PS2, série, ADB)**

- technologie : CCD
- type : Pistolet
- distance de lecture : 0 à 250 mm
- largeur de lecture maxi : 89,5 mm
- environnement : tous usages

- avec câble PS2 - réf : BCD89-PS2
- avec câble USB - réf : BCD89-USB
- avec câble ADB - réf : BCD89-ADB
- avec câble série - réf : BCD89-SERIE
- Pistolet seul - réf : BCD89



Scanners à main - CCD

**Scanner retail filaire - magasin
pistolet CCD 75 mm**

**nouveau design pour lecture des petits
codes barres**

**livré avec un câble de votre choix
(USB, PS2, série, ADB)**

- technologie : CCD Haute Densité
- type : Pistolet
- distance de lecture : contact
- largeur de lecture maxi : jusqu'à 75 mm
- environnement : magasin

- avec câble PS2 - réf : BCD75H-PS2
- avec câble USB - réf : BCD75H-USB
- avec câble ADB - réf : BCD75H-ADB
- avec câble série - réf : BCD75H-SERIE
- Pistolet seul - réf : BCD75H



Accessoires

- Câble 1,50m à connecteur MiniDin 6 pts pour port PS/2 (ref : BCCPS2)

- Câble 1,50m à connecteur DIN 5 pour port PC/AT (ref BCCDIN5)

- Câble 1,50m à connecteur MiniDin 4 pts pour port Apple ADB (ref BCCADB)

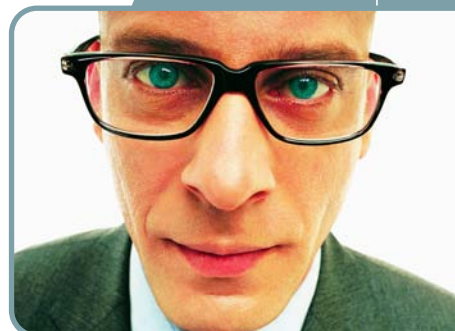
- Câble 1,50m à connecteur USB (ref BCCUSB)

- Câble 1,50m à connecteur RS-232C (DB9 femelle) (ref BCCSER)

- Support caoutchouc renforcé permettant la pose verticale - Deux trous de fixation (ref BCH)

- Support orientable permettant d'élever le lecteur Laser pour scan horizontal ou vertical (ref BCS)





SQP vous informe sur les dernières technologies du moment !

technologie de lecture de codes barres

Technologies et usages :

Deux technologies de lectures des codes barres coexistent :

Le CCD et le Laser : Traditionnellement, le CCD est utilisé pour la lecture de codes barres en contact avec l'étiquette ou à faible distance (jusqu'à 10 centimètres environ). Certains modèles proches des lecteurs Laser peuvent atteindre 25 cm.

Le Laser peut être utilisé pour des distances pouvant aller jusqu'à 20 cm voir même jusqu'à 50 cm. Les lecteurs Laser sont 3 à 5 fois plus chers que les lecteurs CCD.

Avec un lecteur Laser on peut prendre de la distance par rapport à l'étiquette, ce qui permet d'augmenter la largeur de champ et de lire ainsi des codes barres pouvant atteindre 50 à 70 cm avec des résolutions de barres de 0.1 mm.

Le lecteur CCD lit le code barre perpendiculairement à l'étiquette.

Le lecteur Laser doit être incliné à 45° par rapport à l'étiquette afin d'assurer une meilleure lecture. Si vos clients ont des difficultés à lire des codes barres, même en faisant varier la distance, demander leur d'incliner le laser à 45°, le problème sera réglé dans 99° des cas.

Choix d'un lecteur de codes barres :

- La distance de lecture :
 - CDD (de 0 mm à 10 cm)
 - CDD plus évolué (jusqu'à 35 cm voire même jusqu'à 70 cm).
- La largeur de la fenêtre de lecture :
 - Cette largeur est importante surtout pour les lecteurs de codes barres en contact avec l'étiquette, si le code barres est plus large que votre lecteur, le code ne sera pas lu.

Aussi, vous disposez en entrée de gamme de 2 modèles à fenêtre de lecture de 60 mm (modèle BCD60) et 80 mm (Modèle BCD80).

• L'environnement :

- Un lecteur de codes barres posé sur un bureau n'est pas malmené comme un lecteur placé dans un atelier et soumis à des contraintes de robustesse.
- Une étiquette d'un produit sur un rayon est plus lisible qu'une étiquette collée sur un carton qui peut avoir parcouru des milliers de kilomètres et a pu être endommagé.

• L'utilisateur :

- Une femme n'a pas souvent pas d'aussi gros doigts qu'un homme, il convient qu'elle tienne bien en main le lecteur, que le bouton de commandes soit correctement placé. (Le modèle BCD63W leur est plus particulièrement destiné)

• La densité de lecture :

- Lire un code barres sur une étiquette d'un bijou (à peine 20 mm) ou lire une étiquette de 50 ou 60 mm) n'exige pas la même densité. Le modèle BC75H est destiné à la lecture des codes barres particulièrement denses.

• La référence à une marque :

- Bien sûr certains clients utilisent des références essentiellement pour les lecteurs LASER. Parmi ces références, des marques américaines : Metrologic, mais principalement Symbol qui présente la meilleure technologie et dispose de la meilleure réputation. C'est pourquoi les lecteurs Laser que nous vous proposons utilisent les moteurs Metrologic et Symbol et non pas fabriqué sous licence.

Switch KVM USB Pour MAC.

KVM-MAC2

• **Un véritable switch KVM qui gère les touches spécifiques des claviers Apple**

• Contrôlez deux ordinateurs de la gamme Apple depuis un seul écran, clavier et souris.

• En appuyant sur un bouton placé sur le switch KVM vous pouvez basculer d'un ordinateur à un autre. Une combinaison de touches sur le clavier permet également de basculer vers l'ordinateur de votre choix immédiatement.

• Le switch KVM pour Mac de Comet Labs supportent les modes VGA, SVGA, XGA, ... ainsi que les moniteurs hautes résolutions Multisync jusqu'à une résolution de 2048 x 1536 pixels.

• Le switch KVM référence KVM-MAC2 intègre un port USB pour le partage de périphériques USB et dispose de ports multimédia Audio In et Audio Out. Il est possible de commuter de manière indépendante les ports USB et Audio des ports clavier, souris Ecran.

• Le switch KVM pour Mac de Comet Labs est déconnectable à chaud, vous pouvez ajouter ou retirer des équipements sans avoir à mettre hors tension le switch KVM.

• Compatible avec les claviers et les souris USB de marque Apple, Logitech et Microsoft, les switches KVM fonctionnent également avec les systèmes d'exploitation Windows 98SE/Millennium, 2000 et Windows XP.



Mini Switch KVM 2 ports

KVM-MINI2C

• **Utilisez un seul écran clavier pour deux ordinateurs.**

• **Réduisez l'encombrement sur votre bureau pilotez deux ordinateurs avec un seul clavier, une seule souris, un seul écran.**

• Contrôlez 2 ordinateurs depuis un seul écran, clavier et souris. Economisez ainsi de l'espace sur votre bureau.

• Connectez votre ordinateur portable sur un switch KVM de Comet Labs et constituez ainsi une excellente station Dock.

• Partagez le plaisir de l'affichage de votre écran plat LCD avec vos différentes machines.

• Le mini switch KVM 2 ports est présenté dans un joli boîtier design qui s'intégrera parfaitement sur votre bureau. Les câbles vers les deux PCs sont intégrés au mini switch KVM - longueur 1,80 mètres.

• Supporte les modes VGA, SVGA, XGA, et UXGA et les moniteurs Multisync dans des résolutions pouvant atteindre 2048 x 1536 pts.

• Mode auto-scan pour présentation séquentielle des différents ordinateurs



Switch KVM USB

2 ports KVMUSB2c

4ports KVMUSB4c

• **Utilisez un seul écran clavier pour 4 ordinateurs équipés de ports USB et partagez vos périphériques USB entre vos PCs.**

• **Réduisez l'encombrement sur votre bureau pilotez 4 ordinateurs avec un seul clavier et une seule souris USB, un seul écran.**

• En appuyant sur un seul bouton placé sur le switch KVM vous pouvez basculer d'un ordinateur à un autre. Une combinaison de touches sur le clavier permet également de prendre les commandes et visualiser l'ordinateur de votre choix immédiatement.

• Compatible avec les claviers et les souris USB, les switches KVM sont compatibles avec la presque totalité des logiciels et des systèmes d'exploitation. Ils commutent également les ports Multimédia Audio In et Audio Out.

• Supportent les modes VGA, SVGA, XGA, et UXGA et les moniteurs Multisync dans des résolutions pouvant atteindre 1920 x 1440 px.

• Intègrent en plus des fonctions Clavier, souris et vidéo, la commutation des fonctions audio & Multimédia.

• Compatible avec la presque totalité des claviers et des souris USB (y compris les souris Microsoft Intellimouse, les modèles optiques et modèles sans fils).

• Logiciel micro-programmé (firmware) stocké en mémoire flash pour une mise à jour facilitée.



Switch KVM

4ports KVM4CM

• **Utilisez un seul écran clavier pour quatre ordinateurs. Réduisez l'encombrement sur votre bureau pilotez quatre ordinateurs avec un seul clavier, une seule souris, un seul écran.**

Surveillez vos serveurs grâce à la fonction auto-scan qui affiche l'un après l'autre et de manière permanente les écrans de vos serveurs.

Le switch KVM de Comet Labs supporte les modes VGA, SVGA ainsi que les moniteurs hautes résolutions Multisync jusqu'à une résolution de 2048 x 1536 pixels.

En appuyant sur un seul bouton placé sur le switch KVM vous pouvez basculer d'un ordinateur à un autre. Une combinaison de touches sur le clavier permet également de prendre les commandes et visualiser l'ordinateur de votre choix immédiatement.

Le switch KVM 4 ports est présenté dans un joli boîtier design qui s'intégrera parfaitement sur votre bureau.

Il intègre la commutation des fonctions audio & Multimédia de vos ordinateurs et sont livrés complet avec son jeu de câbles - longueur 1,80 mètres.

Des câbles de 3 mètres sont également disponibles en option.

• Supporte les modes VGA, SVGA, XGA, et UXGA et les moniteurs Multisync dans des résolutions pouvant atteindre 2048 x 1536 pts.
• Intègre la commutation des ports audio & Multimedia (In & Out)
• Mode auto-scan pour présentation séquentielle des différents ordinateurs



Switch KVM + LCD - Spécial rack/baie 19"

Tiroir 1U avec moniteur LCD TFT 15", clavier, touchpad, son + commutation automatique VGA/Clav/Souris/Audio en entrées pour 8 systèmes PC max.

Hardware : Connecteurs: jusqu'à 8 x KVMA (Clavier, VGA, souris et audio) - Switch manuel ou fonction auto scan sur 8 entrées KVMA max.

Ecran : moniteur LCD TFTcouleur de 15" Résolution 1024 x 768

Clavie : Clavier de taille slim avec 88 touches, Touch Pad avec 2 boutons

Contrôleur Audio : Fonction audio ou alarme possible via 2 hauts-parleurs internes (1W avec bouton on/off)



SERVEURS MAXDATA PLATINUM : UNE TECHNOLOGIE POUR CEUX QUI VEULENT SE DÉMARQUER.

C'est le départ qui détermine souvent le succès ou l'échec. Il n'en est pas ainsi uniquement dans le sport. Les entreprises doivent, elles aussi, mettre, dès le départ, tous les atouts de leur côté si elles veulent aller très loin. Des atouts tels que les serveurs MAXDATA de dernière génération....

Conçu pour être utilisé en tant que serveur de fichiers, d'applications, de groupes de travail ou de terminal, le PLATINUM 200 I est polyvalent comme peu d'autres systèmes économiques équivalents.

Le PLATINUM 200 I prend en charge les disques durs S-ATA ou SCSI.

Même au niveau des boîtiers, la décision revient entièrement aux utilisateurs : le serveur mono-processeur est disponible soit avec un boîtier tour, soit avec un boîtier rack. Proposé en version de base sans système d'exploitation, le PLATINUM 200 I est disponible avec Microsoft Small Business Server 2003.



PLATINUM 200 I SELECT

- Processeur Intel® Pentium® 4, 3 GHz (supporte la Technologie HT)
- DR DOS
- 2 x 512 Mo DDR RAN ECC
- 2 x Disque dur 80 Go S-ATA
- DVD-ROM 16-/52-x
- hot-plug S-ATA Backplane
- Contrôleur RAID S-ATA 3 Ware
- Carte mère serveur pour processeur Intel® Pentium® 4 avec chipset E7221 MC
- Emplacements libres : 4 x S-ATA hot-plug
- Logiciel MAXDATA Server Management
- Alimentation redondante en option
- Kit Rack 19" en option
- Microsoft® Windows Small Business Server™ en option

Wi-Fi et Réseau

pour le monde Mac et PC



Le système de partage de disque dur en réseau MGB dispose de fonctionnalités simples et performantes.

D'une capacité de 120 GB pour la version mobile et 500 GB pour la version bureau, la série MGB vous permet de partager des documents entre vos ordinateurs chez vous ou en déplacements.

Il dispose d'un port Ethernet 10/100 Mbps pour se connecter à votre switch ou à votre routeur.

Il dispose d'une connexion sans fil 802.11g/54 Mbps et peut fonctionner comme client ou borne sans fil.

Il peut même servir de borne relais pour étendre votre réseau sans fil grâce au support du mode WDS.

Compatible borne AirPort™



Téléphone

04 72 13 83 83

Fax

04 78 54 49 70

web

commande & infos

www.sqp.fr



Depuis 1986, SQP votre partenaire spécialiste en solutions mémoires, stockages et réseaux