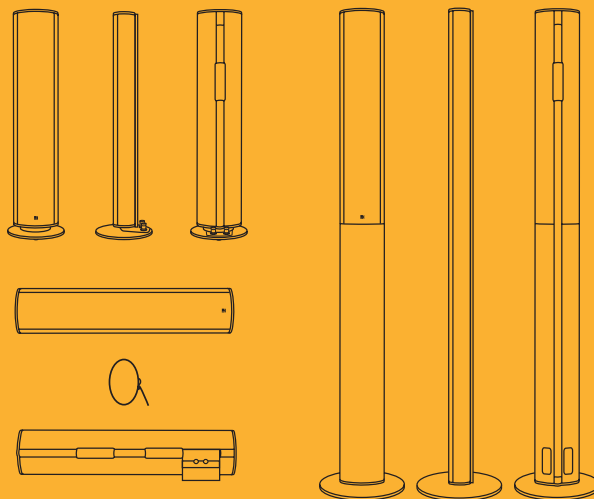


Specifications



KHT6000

Model	HTS6001 Satellite / HTC6001 Centre Channel	
Budowa	Obudowa zamknięta, trójdrożna, z systemem ACE	
Przetworniki	System Uni-Q o średnicy 75mm z aluminiową kopu ką o średnicy 15mm oraz 4 x 75mm – przetworniki niskotonowe	
Pasma przenoszenia (±3dB)	90Hz - 30kHz, 75Hz - 30kHz (z opcjonalnym modułem Bass Extender)	
Moc max	100W	
Punkty podziału zwrotnicy	800Hz, 3kHz	
Zalecana moc wzmacniacza (na kanał)	30 - 100W	
Skuteczność (2.83V/1m)	87dB	
Max ciśnienie	109dB SPL @ 1m	
Impedancja	8Ω	
Ekranowanie magnetyczne	tak	
Masa	3,9kg	
Wymiary (H x W x D)	satelity	600 x 121 x 85 mm 23.6 x 4.8 x 3.4 in.
	głośnik centralny	121 x 577 x 85 mm 4.8 x 22.7 x 3.4 in.
Wykończenie	srebrne	

KEF AUDIO (UK), Eccleston Road, Tovil, Maidstone, Kent, ME15 6QP U.K. Telephone: + 44 (0)1622 672261 Fax: + 44 (0)1622 750653
 KEF America, 10 Timber Lane, Marlboro, New Jersey 07746 U.S.A. Telephone: +(1) 732 683 2356 Fax: +(1) 732 683 2358 www.kefamerica.com
 GP Acoustics GmbH, Heinrichstraße 51, D-44536 Lünen, Deutschland. Tel: +49 (0) 231 9860-320 Fax: +49 (0) 231 9860-330 Email: sales@gp-gmbh.com www.kefaudio.de
 KEF and Uni-Q are registered trademarks. Uni-Q is protected under GB patent 2 236929 and U.S. Pat. No. 5,548,657. Worldwide patents pending. ACE technology is protected under GB patent 2146871, U.S. Pat. No. 4657108 and other Worldwide patents. KEF reserve the right, in line with continuing research and development, to amend or change specifications.
 This catalogue is printed using chlorine-free materials and is fully recyclable.



perfect sound wherever you are





KHT
6000

“Dialog powinien być po prostu
dźwiękiem pośród innych
dźwięków”

Alfred Hitchcock 1899 - 1980



KHT6000 ACE

Za każdym razem, kiedy twój wzrok zahacza o sprzęt, który znakomicie wygląda, po prostu wiesz, że będzie grał równie cudownie. Jak KHT6000 ACE. Zaprojektowany od podstaw tak, aby dorównać parametrami najnowszym płaskim odbiornikom TV, jak LCD czy plazma, skupia w sobie lata doświadczeń KEF-a w dziedzinie hi-endowych kolumn, zawarte w eleganckim "opakowaniu". Głośnik centralny zbudowany został przy użyciu systemu Uni-Q®, z najnowszą kopułką aluminiową, umieszczoną dokładnie w centrum 75 mm membrany średniotonowej. Dlatego możesz być pewny, że wokale będą czyste, ciepłe i znakomicie słyszalne, niezależnie od tego, gdzie w danej chwili będziesz się w pomieszczeniu znajdował.

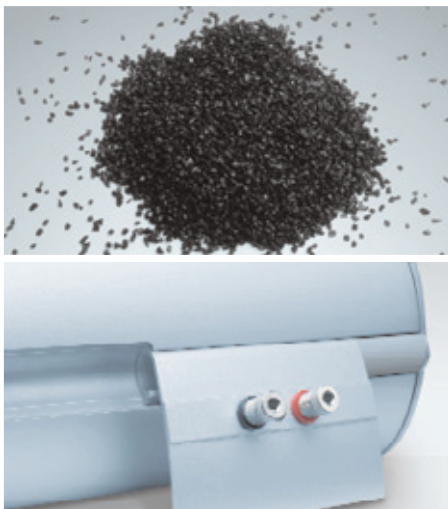
Mając nie mniej niż cztery głośniki niskotonowe o średnicy 75 mm i długim skoku, z systemem napędowym o ultra-niskich zniekształceniach, możesz być pewny, że dźwięk będzie tak realny, że niemal będziesz w stanie go dotknąć. Wielki. Wierny. Dobrze "zestrojony".

Oddzielna obudowa dla Uni-Q zawiera technologię ACE, przesuwającą rezonans obudowy poniżej pasma "roboczego" i absorbującą wyższe harmoniczne dźwięku. I nie chodzi nawet o to, że zauważysz to po kilkusekundowym odsłuchu, ale o to, że słuchanie muzyki i oglądanie filmów stanie się dla Ciebie prawdziwą przyjemnością.

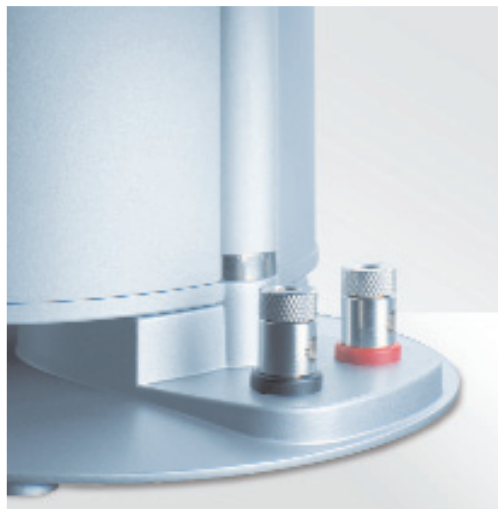
To, czego możesz nie oczekiwać, to łatwość, z jaką KHT6000 ACE może zostać wkomponowana w pomieszczenie i rozmieszczona dookoła ekranu. Jest to możliwe dzięki wyjątkowemu, eliptycznemu ukształtowaniu tylnej, aluminiowej ścianki i znakomitemu systemowi Selecta-mount™ do montażu na ścianie. Jeżeli jednak preferujesz inne ustawienie, nic prostszego - w takim przypadku można zastosować sprytną podstawę, zwaną Bass Extender™, która dodatkowo wspomaga odtwarzanie niskich częstotliwości. Jakikolwiek będzie Twój wybór, zawsze będziesz czuł satysfakcję wiedząc, że jesteś posiadaczem systemu, który jest wart każdej wydanej na niego złotówki.



Aluminiowe wykończenie



Technologia ACE, wspomagająca przetwarzanie basu (góra)
Miejsce na zintegrowany terminal dla HTC6001 (dół)



Miejsce na opcjonalną podstawę na półkę (odbiornik TV) dla HTS6001



Opcjonalny Bass Extender - stand dla HTS6001, wspomagający przetwarzanie basu