

Gillette®

powered by

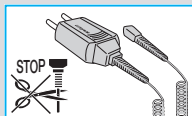
BRAUN

Series 7



730
720

Type 5694
Type 5695



本产品设计优异、功能完善、质量可靠,满足高标准要求。希望您对新款吉列博朗牌剃须刀感到满意。

注意

本剃须刀提供的专用电源带有特别的安全低电压转换器。切勿更换或改装其中的任何部件,否则有触电危险。

在无监护人看管的情况下,儿童、行动不便或智力障碍的人不宜使用本产品。一般建议本产品应放置在儿童不能触及的地方。

为确保卫生,请勿与他人共用本产品。如需用于身体其它部位,该处皮肤应平整光滑,请勿用于皮肤破损处。

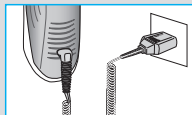
组件说明

- ① 网膜及刀头组合
- ② 网膜松解按钮
- ③ 刀头锁定开关
- ④ 长须修剪器
- ⑤ 启动开关
- ⑥ 轻柔剃须(-)设定按钮
- ⑦ 强力剃须(+)设定按钮
- ⑧ 复位按钮
- ⑨ 剃须刀显示屏
- ⑩ 剃须刀电源插座
- ⑪ 旅行包
- ⑫ 专用电源线

充电

最佳的充电环境温度为5°C至35°C。本剃须刀不宜长时间置于高于50°C的环境中。

- 关闭剃须刀,使用专用电源线⑫将剃须刀连接至电源插座,并至少充电1小时。
- 电池充满后可不接电源线使用50分钟,具体时间长度需视胡须浓密程度而定。
- 电池电量耗尽时,可直接使用专用电源线接电剃须。



剃须刀显示屏 ⑨

无论是在剃须刀充电还是使用时，绿色的电量显示格将不停闪烁。当电池电量充满时，启动剃须刀或连接到电源插座时，绿色的电量显示格会持续显亮。

若红色的提示灯闪烁，则表示电量低于20%。此时所剩电量只能维持2-3次的剃须。

个性化的剃须设计

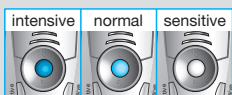
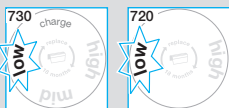
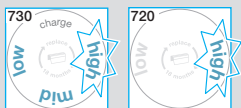
个性化的剃须设计

使用轻柔剃须«sensitive»按钮⑥和强力剃须«intensive»按钮⑦，您可依照个人需要对脸部的不同区域进行刮剃。此设定的具体状态，通过集成于开关⑤上的指示灯显示：

- 强力剃须«intensive» = 深蓝色(高功率剃须)
- 一般剃须«normal» = 浅蓝色
- 轻柔剃须«sensitive» = 白色(专门贴合您面部敏感区域如颈部，带来彻底的舒适感受)

若要快速、彻底地进行剃须，建议您将设定调至强力剃须«intensive»。

按«+»或«-»按钮，将其调至您所偏好的状态。当您下次再使用时，会自动应用您上次使用时所设定的状态。



使用方法

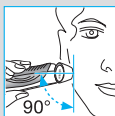
按下启动开关⑤，使用剃须刀：

- 贴面感应刀头及浮动网膜将根据您的面部轮廓自动调整。
- 只需将剃刀头锁定«lock»按钮③推至底部，便可锁定贴面感应刀头在一定角度上，以便于对难及部位进行剃刮(如鼻子下方)。
- 修剪鬓发、上胡须、络腮胡时，请向上弹出长须修剪器④。

完美剃须的秘诀

为获得理想剃须效果，博朗特推荐剃须三步骤：

1. 洗脸之前剃须。
2. 剃须刀与皮肤垂直(呈90°)。
3. 贴合皮肤，逆着胡须生长的方向剃须。



清洁

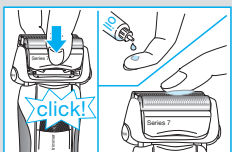
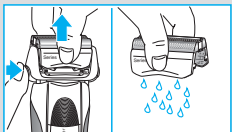
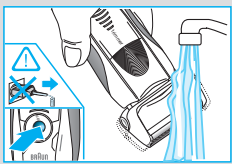
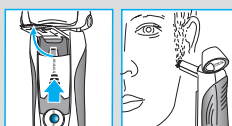
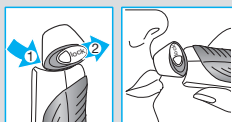
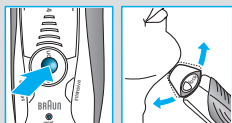


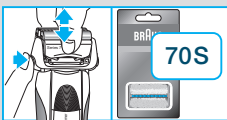
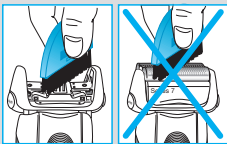
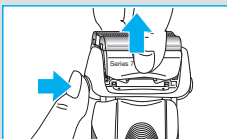
本产品刀头可直接用自来水冲洗。

注意：用水清洗剃须刀头前，应将剃须刀与电源分离。

定期清洁可帮助达到更好的剃须效果。每次剃须后，将刀头置于流动温水下冲洗，是既方便又快速的保持清洁的方法：

- 启动剃须刀(不外接电源)，用流动温水清洗刀头，或用不含研磨物质的液皂清洗。冲掉所有泡沫后让剃须刀继续运转几秒钟；
- 关闭剃须刀，按下松解按钮②卸下网膜及刀头组合①，并将各零件晾干。
- 若经常用水清洗剃须刀，应每周在网膜及刀头顶端滴少许轻机油。





可使用附带的小毛刷清洁剃须刀：

- 关闭剃须刀，卸下网膜及刀头组合①，在水平桌面上轻轻磕出须渣。用毛刷清洁贴面感应刀头内部区域。但请勿用毛刷清洁网膜，以免损坏。

保持剃须刀的最佳使用状态

更换网膜及刀头/复位

为保持最佳剃须效果，剃须刀指示灯⑨上的更换指示灯亮起时(约在18个月 after)，或零件发生磨损后，应更换网膜及刀头组合①。

更换指示灯会连续7次在剃须时提醒更换零件，而后自动恢复原显示。

更换网膜及刀头组合后，用圆珠笔按压复位按钮⑧ 3秒钟以上，以手动复位。

操作时，更换指示灯闪烁。复位完成后，即熄灭。可随时进行手动复位。

配件

经销商或博朗售后服务中心可以提供：

- 网膜及刀头 70S

环保提示

本产品内含充电电池。为了保护环境，请勿在达到使用寿命后与普通生活垃圾一起丢弃。请交于国内专设的适当收集点进行处置，或交于博朗售后服务中心统一回收处置。



本说明可能在不事先通知的情况下做出修改。

本产品符合欧洲EMC指令第2004/108/EC以及欧共体低压标准2006/95/EC。



电气规格详见专用电源线标示。

保修

本产品保修期为购买之日起两年。保修期内凡因原材料或生产过程导致的各种瑕疵，本公司将视情况更换零件或整个产品。

本保修条款适用于所有博朗公司或其指定经销商销售本产品的国家。

上述保修承诺不适用于下述情形：

- 使用不当造成的产品损坏(包括但不限于使用错误的电流、电压，将产品插入不适合的插座及其他人为损坏)。
- 网膜和刀头损坏。
- 对正常使用影响不大的瑕疵。
- 非家庭使用(如工业、商业用)引起的损坏。

一旦由未获授权人员修理、或换用非博朗的原装零配件，本保修立即终止。

保修期内提供的服务不影响保修期的按时终止。保修期中替换的零件或整机的保修服务，与本产品的保修期同时终止。

本保修不影响法律明文规定的权利。

如需保修或维修，请携带整机和购买发票，与当地或就近的维修站联系。

顾客免费热线： 800 820 1357

最新Braun售后服务部地址

城市	公司名称	地址	联系电话
中区			
200085	上海 安帮北站天路家用电器维修服务社	上海市永兴路540号(靠近西藏北路)	63566755/56329466
200235	上海 乐帮新晋办公设备维修服务社	上海市漕溪路190号(靠近田林东路)	64688241
201100	上海 上海市闵行区博杰家用电器维修部	上海市闵行区莘建东路210号(莘庄地铁一北广场)	64122533
310016	杭州 杭州中侨家电维修服务有限公司	杭州市采荷路10号	86047438
215004	苏州 苏州家用电器维修服务中心有限公司	苏州市干将西路1168号	68662852
266071	青岛 青岛市市南区超维影视通讯技术服务部	青岛市市南区银川西路3号政泰商务楼202室	85977910
361003	厦门 厦门市思明区新鹭声电子技术服务部	厦门后埭溪路248号之6、7、8号	5170118
210003	南京 南京博伊华电子电器经营部	南京市中山北路223号建达大厦	83420092
214031	无锡 无锡新闻通信设备服务有限公司	无锡市五爱北路27号	82729805
213000	常州 常州市金博家电经营部	常州市邮电路荷花池公寓7-12-13号	88836628
226001	南通 南通市崇川雷声电器服务中心	南通市虹桥路怡安花苑11幢04店面	96889688/85102088
315040	宁波 宁波市江东明楼甬城家电维修部	宁波市江东惊驾路506号	87771344
315000	宁波 宁波海曙创佳数码家电维修部	宁波市苗圃路39弄50号(海关对面)	87134422
250100	济南 济南市天桥区启航家电维修部	济南市天桥区航运路11号	58992069
230001	合肥 合肥国升数码技术服务部	合肥市临泉路惠园小区6号楼108门面	2655887/2654456
450000	郑州 郑州百川电器技术有限公司	郑州市北下街79号	66964036
330029	南昌 南昌市西湖区昌箭视听器材维修中心	南昌市西湖区新洲路98号	6786883
北区			
100078	北京 北京盛侨家用电器维修服务中心	北京市丰台区方庄芳群园2区6号楼金芳公寓304室	67698025/67630617
100035	北京 北京盛侨家用电器维修服务中心	北京市西城区德胜门内大街54号	66561976
050021	石家庄 河北省家用电器维修服务中心	石家庄市槐北路70号	86011793
300022	天津 天津市大东电器维修有限公司	天津市和平区滨江道109号	27120170/27120168
110011	沈阳 沈阳市今东业家电技术服务有限公司	沈阳市沈河区承德路36-1	24870309/24855340
150010	哈尔滨 哈尔滨市道里区信普进口家电维修部	哈尔滨市道里区地段街190号	84644674
150020	哈尔滨 哈尔滨市道外区尼康映像数码维修站	哈尔滨市道外区南勋街18号	88940125
116021	大连 大连中服电子技术服务中心	大连市沙河口区西南路791号-7-3	86841988
130021	长春 长春市朝阳区圣炎夏普维修站	长春市工农大路28号(桂林路与富锦路交汇)	85625783
130000	长春 南关区鑫昌行声光科技商行	长春市南关区卫星路卫星嘉园13栋3单元205门市	85399851
710014	西安 陕西百利商贸有限公司	西安市丰禾路6号丰禾小区22号楼2楼	86220211
南区			
510600	广州 广州市金永利电器有限公司	广州市寺右新马路南二街24号	87386165(6)
518028	深圳 深圳市顺电连锁股份有限公司	深圳市华强北路上步工业区202栋2楼东	83286255
400020	重庆 重庆市渝中区中侨家用电器维修部	重庆市江北区建新南路18号城市领地A栋负2楼7号门市	63527117
530001	南宁 南宁市南方家用电器维修中心	广西南宁市唐山路29号首层	3118895/3907787
650032	昆明 昆明松和电器有限公司	昆明市三合营路25号附2号	3645557
430015	武汉 武汉市江岸区兆利达家电维修中心	汉口解放大街1439号4栋3单元101室	85790611
410007	长沙 长沙市雨花区时代电器技术服务部	长沙市车站南路934号	4148005
610017	成都 成都市武侯区金维电子经营部	成都市大安东路57号3-6号	66656887
528200	佛山 佛山市禅城区得盛家用电器维修部	佛山市城西门商业街10号	83213535
350001	福州 福州福春电器维修服务有限公司	福州市塔头路328号顺意园一楼店面(福州锅炉厂对面)	87582122
325000	温州 温州市声像技术服务公司	温州市锦绣路利府花苑5幢一层南1-05号	88850706/10187

上海涵思贸易有限公司可办理零件及产品邮购

E-mail: sp-order@hansi.sh.cn

注: 如果当地无特约维修站, 请与就近的维修站联系。

固话免费咨询热线: 800-820-1357

电话: (021) 64584260 / 64606449

邮编: 201100

手机用户咨询热线: 400-820-1357

BRAUN
德国博朗

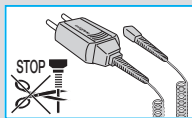
博朗(上海)国际贸易有限公司

地址: 上海市外高桥保税区菲拉路55号综合楼第四层A部位

售后服务日常联系地址: 中国上海浦东三林路550号 邮编: 200124

上述售后服务部地址确定于2008年9月, 可能有不定期更新。如有疑问, 请咨询客户服务热线。

固话免费咨询热线: 800-820-1357 手机用户咨询热线: 400-820-1357



Our products are designed to meet the highest standards of quality, functionality and design. We hope you enjoy your new Gillette Shaver.

Warning

Your shaver is provided with a special cord set, which has an integrated Safety Extra Low Voltage power supply. Do not exchange or tamper with any part of it, otherwise there is risk of electric shock.

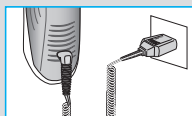
This appliance is not intended for use by children or persons with reduced physical or mental capabilities, unless they are supervised by a person responsible for their safety. In general, we recommend that you keep the appliance out of reach of children.

Description

- ① Foil & Cutter cassette
- ② Cassette release button
- ③ Shaver head «lock» switch
- ④ Pop-out long hair trimmer
- ⑤ On/off switch
- ⑥ «sensitive» (-) setting button
- ⑦ «intensive» (+) setting button
- ⑧ Reset button
- ⑨ Shaver display
- ⑩ Shaver power socket
- ⑪ Travel case
- ⑫ Special cord set

Charging

The best environmental temperature for charging is between 5 °C and 35 °C.



- Using the special cord set ⑫, connect the shaver to an electrical outlet with the motor switched off and charge it for at least one hour.
- A full charge provides up to 50 minutes of cordless shaving time. This may vary according to your beard growth.
- If the rechargeable battery has run out of power (discharged), you may also shave by connecting the shaver to an electrical outlet via the special cord set.

Shaver display ⑨

The green indicator flashes when the shaver is being charged or when in use.

When the battery is fully charged, the charge segment «high» will light up continuously provided that the shaver is switched on or connected to an electrical outlet.

The red «low» indicator flashes when the battery capacity has dropped below 20%, provided the shaver is switched on. The remaining capacity will then be sufficient for 2 to 3 shaves.

Personalizing your shaver

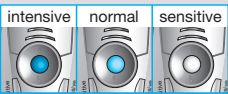
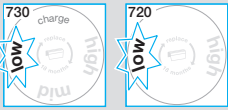
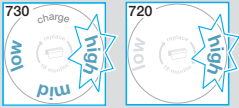
Personalizing your shaver

With the «sensitive» ⑥ and «intensive» ⑦ buttons you can choose the best setting for shaving different areas of your face and as per your specific needs. The different settings are indicated by the pilot light incorporated in the on/off switch ⑤:

- «Intensive» = dark blue (powerful shave)
- «Normal» = light blue
- «Sensitive» = white (for a thorough comfortable shave in sensitive areas of your face such as neck)

For a thorough and fast shave we recommend the «intensive» setting.

Pressing the «+» or «-» button activates your preferred setting. When switching on next time, the last used setting will be activated.



How to use

Press the on/off switch ⑤ to operate the shaver:

- The pivoting shaver head and floating foils automatically adjust to every contour of your face.
- To shave hard to reach areas (e.g. under the nose) slide the shaver head «lock» switch ③ to the back position to lock the pivoting head at an angle.
- To trim sideburns, moustache or beard, slide the pop-out long hair trimmer ④ upwards.

Tips for the perfect shave

For best shaving results, Braun recommends you to follow 3 simple steps:

1. Always shave before washing your face.
2. At all times, hold the shaver at right angles (90°) to your skin.
3. Stretch your skin and shave against the direction of your beard growth.



Cleaning

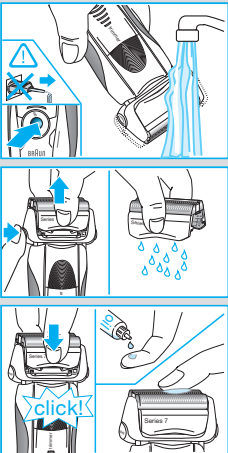
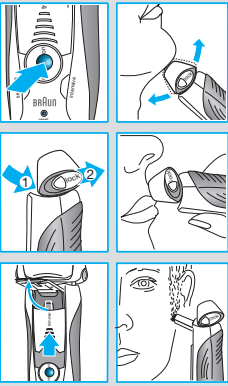


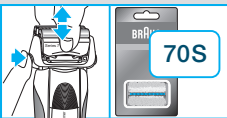
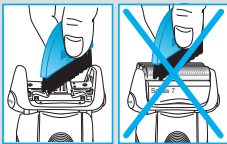
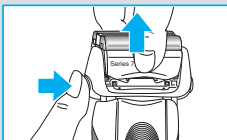
The shaver head is suitable for cleaning under running tap water.

Warning: Detach the shaver from the power supply before cleaning the shaver head in water.

Regular cleaning ensures better shaving performance. Rinsing the shaving head under running water after each shave is an easy and fast way to keep it clean:

- Switch the shaver on (cordless) and rinse the shaving head under hot running water. You may use liquid soap without abrasive substances. Rinse off all foam and let the shaver run for a few more seconds.
- Next, switch off the shaver, press the release button ② to remove the Foil & Cutter cassette ① and let it dry.
- If you regularly clean the shaver under water, then once a week apply a drop of light machine oil on top of the Foil & Cutter cassette.





Alternatively, you may clean the shaver using the brush provided:

- Switch off the shaver. Remove the Foil & Cutter cassette ① and tap it out on a flat surface. Using the brush, clean the inner area of the pivoting head. However, do not clean the foil and cutter cassette with the brush as this may damage it.

Keeping your shaver in top shape

Replacing the Foil & Cutter cassette / reset

To maintain 100% shaving performance, replace the Foil & Cutter cassette ①, when the replacement symbol lights up on the shaver display ⑨ (after about 18 months) or when cassette is worn

The replacement symbol will remind you during the next 7 shaves to replace the Foil & Cutter cassette. Then the shaver will automatically reset the display.

After you have replaced the Foil & Cutter cassette, use a ball-pen to push the reset button ⑧ for at least 3 seconds to reset the counter. While doing so, the replacement light blinks and goes off when the reset is complete. The manual reset can be done at any time.

Accessories

Available at your dealer or Braun Service Centres:

- **Foil & Cutter cassette 70S**

Environmental notice

This product contains rechargeable batteries. In the interest of protecting the environment, please do not dispose of the product in household waste at the end of its useful life. Disposal can take place at a Braun Service Centre or at appropriate collection points provided in your country.



Subject to change without notice.

This product conforms to the European Directives EMC 2004/108/EC and Low Voltage 2006/95/EC.



For electric specifications, see printing on the special cord set.